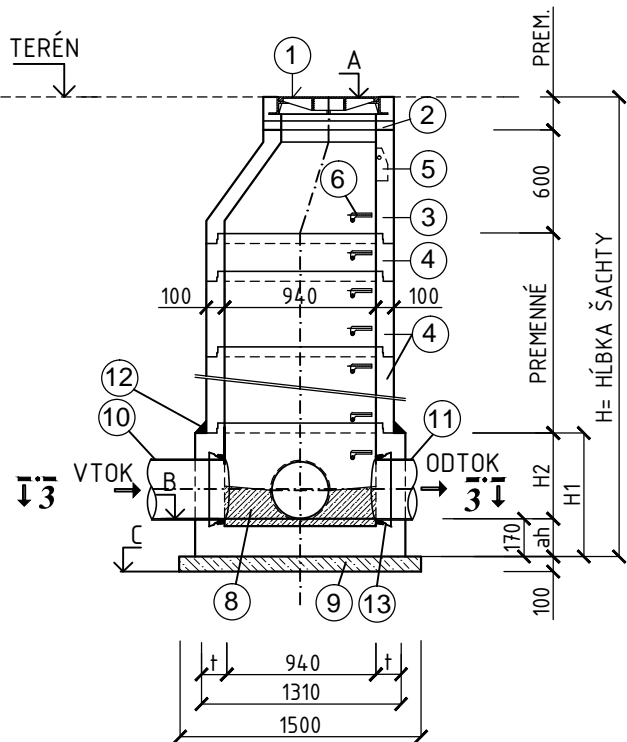


ŠACHTA SÚTOKOVÁ NA POTRUBÍ
ŠACHTA LOMOVÁ NA POTRUBÍ

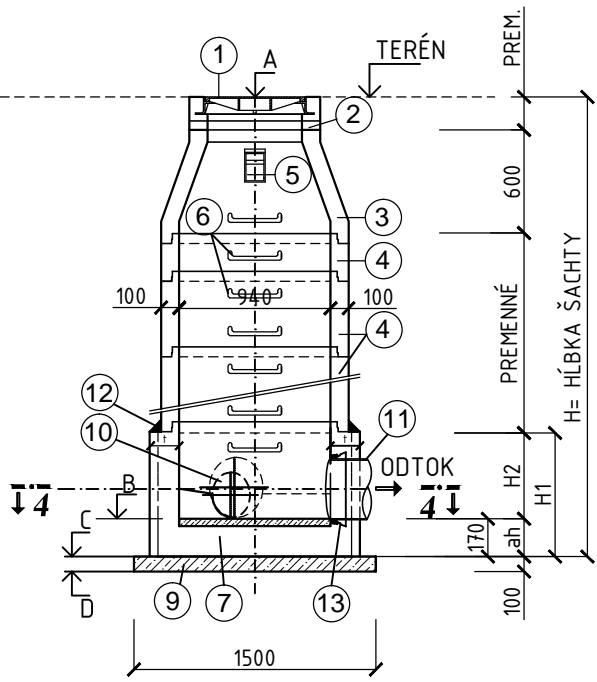
REZ 1-1'

1:50



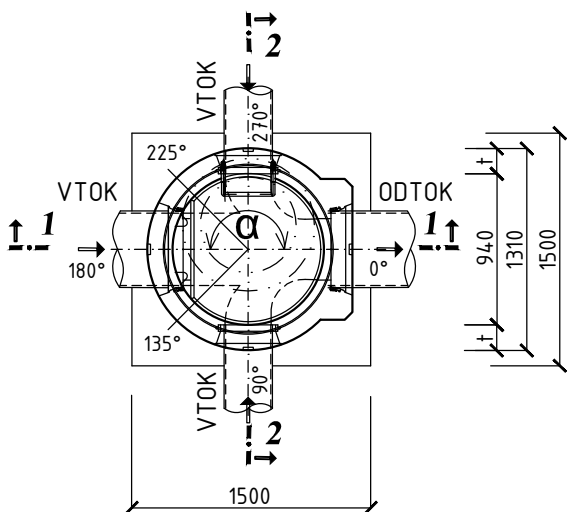
REZ 2-2'

1:50



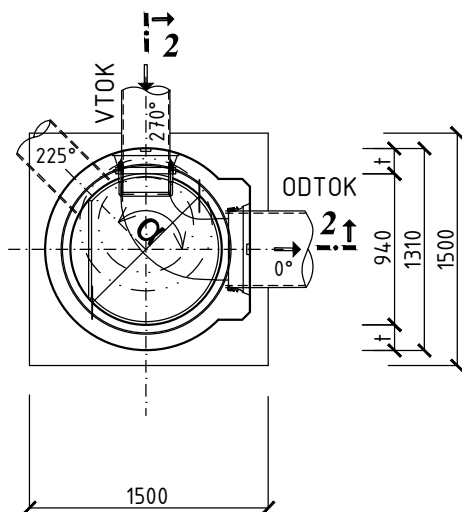
REZ 3-3'

1:50



REZ 4-4'

1:50



LEGENDA :

Č.POL.	POPIS POLOŽKY
1	POKLOP Z KOMPOZITNÉHO PLASTU DN 600mm NA CESTE - TR. D400, SO ZÁMKOM, S ODVETRANÍM - h=100mm NA CHODNÍKU - TR. C250, SO ZÁMKOM, S TESNENÍM - h=110mm V TERÉNE - TR. B125, SO ZÁMKOM, S TESNENÍM - h=110mm
2	VYROVNÁVACIE PRSTENCE TBS-60/0,5, 10, 15 (h=50, 100, 150 mm)
3	PRECHODOVÁ SKRUŽ TBS-100/65-60 (h=619mm)
4	ŠACHTOVÁ SKRUŽ TBH-100/25 (h=250mm) ŠACHTOVÁ SKRUŽ TBH-100/50 (h=500mm) ŠACHTOVÁ SKRUŽ TBH-100/100 (h=1000mm)
5	KAPSOVÉ STÚPADLO PLASTOVÉ-SÚČASŤ PREFABRIKÁTU
6	VIDLICOVÉ STÚPADLO POPLASTOVANÉ-SÚČASŤ PREFABRIKÁTU
7	ŠACHTOVÉ DNO PRE POTRUBIE DO DN250 - TBS 100/68, DN 940mm, t=185mm, h=600mm PRE POTRUBIE DN 300, 400 - TBS 100/93, DN 940mm, t=185mm, h=850mm PRE POTRUBIE DN 500, 600 - TBS 100/107, DN 1000mm, t=150mm, h=1070mm PRE POTRUBIE NAD DN 800 - TBS 100/135, 1400/1400mm, t=150mm, h=1530mm
8	TVRDENÝ BETÓN ŽLABU-SÚČASŤ PREFABRIKÁTU
9	PODKLADNÝ BETÓN STN EN 206-1-C12/15-X0
10	PRÍTOKOVÉ POTRUBIE PVC-U DN 200,250,300,400,500,600,800
11	ODTOKOVÉ POTRUBIE PVC-U DN 300,400,500,600,800
12	CEMENTOVÁ MALTA MC 100
13	ŠACHTOVÁ PRECHODKA PVC-U PODĽA DIMENZIE POTRUBIA

h - stavebná výška výrobkov (mm)
t - hrúbka steny (mm)
ah - hĺbka hrdla (mm) / hrúbka dna pre šacht. dná

POZNÁMKA:

PRÍPOJENIE KANALIZAČNEJ RÚRY (PVC) DO ŠACHTY BUDE ZREALIZOVANÉ POMOCOU ŠACHTOVEJ PRECHODKY (SÚČASŤ PREFABRIKÁTU), KTORÁ UMOŽŇUJE VODOTESNÉ A KÍBOVÉ SPOJENIE.

- A - KÓTA POKLOPU
B - KÓTA NIVELETY POTRUBIA
C - KÓTA DNA ŠACHTY
D - KÓTA DNA VÝKOPU
H - HĽBKA ŠACHTY

ZMENY DOKUMENTÁCIE

Zmena	Index:	Dátum:	Meno - Podpis:	Text zmeny:

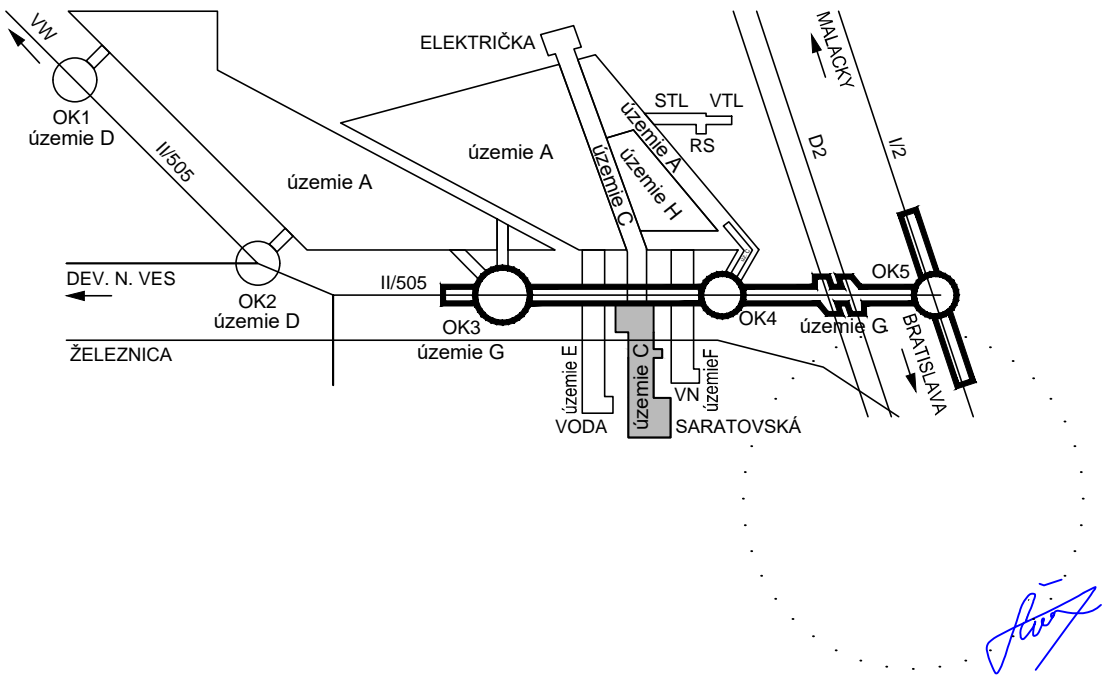


RIEŠENÁ ZÓNA

Nové dopravné prepojenie II/505 s MČ Dúbravka

PRACOVNÉ
OZNAČENIE
ÚZEMIA

C



Manažér projektu:	Ing. Ján Kušnir		
GENERÁLNY PROJEKTANT STAVBY			
Zákazkové číslo:	1514	Stupeň - účel:	DSP
Investor:	Trnavská cesta 27, 831 04 BRATISLAVA Generálny riaditeľ: Ing. Slavomír Podmanický		

Manažér projektu:	Ing. Ján Kušnir		
Hlavný inžinier projektu:	Ing. Marek Šmelik		
Zodpovedný projektant objektu:	Ing. Jaroslav Švec		
Navrhol - vypracoval:	Ing. Jaroslav Švec		
Kontroloval:	Ing. Marek Šmelik		
Miesto stavby:	Bratislava	Okres:	Bratislava IV
Stavba:			
NOVÉ DOPRAVNÉ PREPOJENIE II/505 S MČ DÚBRAVKA			
Objekt (súbor): C502 Kanalizácia tesniacej vane na predĺžení Saratovskej ul.			
Názov prílohy: Revízná šachta			
Digitálny názov prílohy: 1514_DSP_C502_05_Revizna_sachta.dwg			

Zákazkové číslo:	1514
Dátum:	01/2016
Stupeň - účel:	DSP
Počet A4:	3XA4 (3/1)
Mierka:	1:50
Časť:	Súprava:
J.1	
Príloha:	5